


We are Business Doctors
since 1957

株式会社タナベコンサルティンググループ



証券コード:9644

2024.04

TCG TANABE
CONSULTING
Corporate Profile

Philosophy

経営理念

私たちは

企業を愛し 企業とともに歩み 企業繁栄に奉仕し

広く社会に貢献すべく 超一流の信用を軸とし

国際的視野に立脚して 無限の変化に挑み

常にパイオニアとして 世界への道を拓く

Greetings

ご挨拶

世界中の企業を成功で満たし、
ともに未来を創造します。

タナベコンサルティンググループ(TCG)は1957年の創業
当時から「日本には企業を救う仕事が必要だ」という志を
胸に、ビジネスクターとして日本および世界で多くの企
業をご支援してまいりました。これが、私たちが日本の経
営コンサルティングのパイオニアと呼ばれる所以です。
私たちが追求している「企業を愛し、企業とともに歩み、企
業繁栄に奉仕する」という経営理念に加えて、新たに「そ
の決断を、愛でささえる、世界を変える。」をPurpose(貢
献価値)として決めました。経営戦略の策定から経営オペ
レーションの実装までを一気通貫で支援できる「唯一無二
の経営コンサルティング・バリューチェーン」を通じて、トッ
プマネジメントの「決断」をささえてまいります。
タナベコンサルティンググループであるタナベコンサル
ティング、リーディング・ソリューション、グローウィン・パー
トナーズ、ジェイスリー、カーツメディアワークスがTCG is
Oneとなり、サステナブルな未来、社会経済の繁栄に貢献
してまいります。



代表取締役社長

若松 孝彦 Takahiko Wakamatsu

Purpose

パーパス

その決断を、 愛でささえる、 世界を変える。

リーダーの決断には、企業を変え、社会や世界を変える力があります。

私たちは「企業を愛し、企業とともに歩み、企業繁栄に奉仕する」という、

創業の志を胸に、真摯に、時に厳しく、愛をもって向き合い、

チームの力を発揮して、その決断をささえます。

そして、世界中の企業を成功で満たし、100年先の未来をともに創り出すことが、

この先も変わらない、私たちの貢献価値です。

Value

私たちの価値観

高い専門性と高い総合性の発揮

一人ひとりが専門性を高め、
チームワークと経営力によって、
想像を超える力を発揮する。

プロフェッショナルへ

自らの能力を、クライアントや社会、
仲間のために役立てる。有言実行で変化に挑み、
成果によって超一流の信用を築く。

クリエイティブなリーダーシップを

未見を探求する好奇心と、
新たな道を切り拓くリーダーシップで、
今までにない新しい価値をつくる。

“個性”をつなぎ、全員の幸せを

一人ひとりの強みや魅力を、互いに見つけ、
のびし、つなぐ。あらゆる人が活躍する
長所連結主義で、多様性を包み込む。

清新に、真摯に

クライアントへ、その先の社会まで、
広く貢献する想いを胸に。
何事にも、いきいきと、さわやかに、本気で向き合う。

未来をつくる、こころざしを一つに

誰もがワクワクできる、明るい未来へ。
過去へ感謝し、仲間を信じ、
今を変える情熱でビジョンを描く。

TANABE CONSULTING GROUP

タナベコンサルティンググループ



証券コード:9644

TCG TANABE CONSULTING

株式会社タナベコンサルティング

- ストラテジー&ドメイン
- デジタル
- HR
- コーポレートファイナンス
- M&A
- ブランド&PR



Leading Solutions

株式会社
リーディング・ソリューション

- 営業のデジタルシフト支援
- BtoB企業向け
デジタルマーケティングコンサルティング業務
- BtoB企業向けデジタルマーケティング支援業務



グローウィン・パートナーズ
株式会社

- M&A・資本政策・海外事業戦略
- バックオフィス部門のBPR/DX支援
- 人事制度構築・組織戦略支援



JAYTHREE

株式会社ジェイスリー

- リサーチ&コンサルティング
- クリエイティブ
- マーケティング&グロース



株式会社
カーツメディアワークス

- 戦略PRおよびPRコンサルティング
- 海外PR
- 国内・海外デジタルマーケティング

First Call Company

100年先も一番に選ばれる会社へ、決断を。



ファーストコールカンパニーとは、無限に変化する顧客価値に自らも変化することで対応し、持続的成長を実現する会社。すなわち「変化を経営する会社」です。

私たちは、これまでの長年のコンサルティング経験と数多くの実績から、時代を超えて成長し続ける会社の5つの原則を導き出しました。それが「ファーストコールカンパニー宣言」です。

100年先という未来を見つめ、クライアントとこの5つの宣言を共有しながら、持続的成長を実現してまいります。

ファーストコールカンパニー宣言

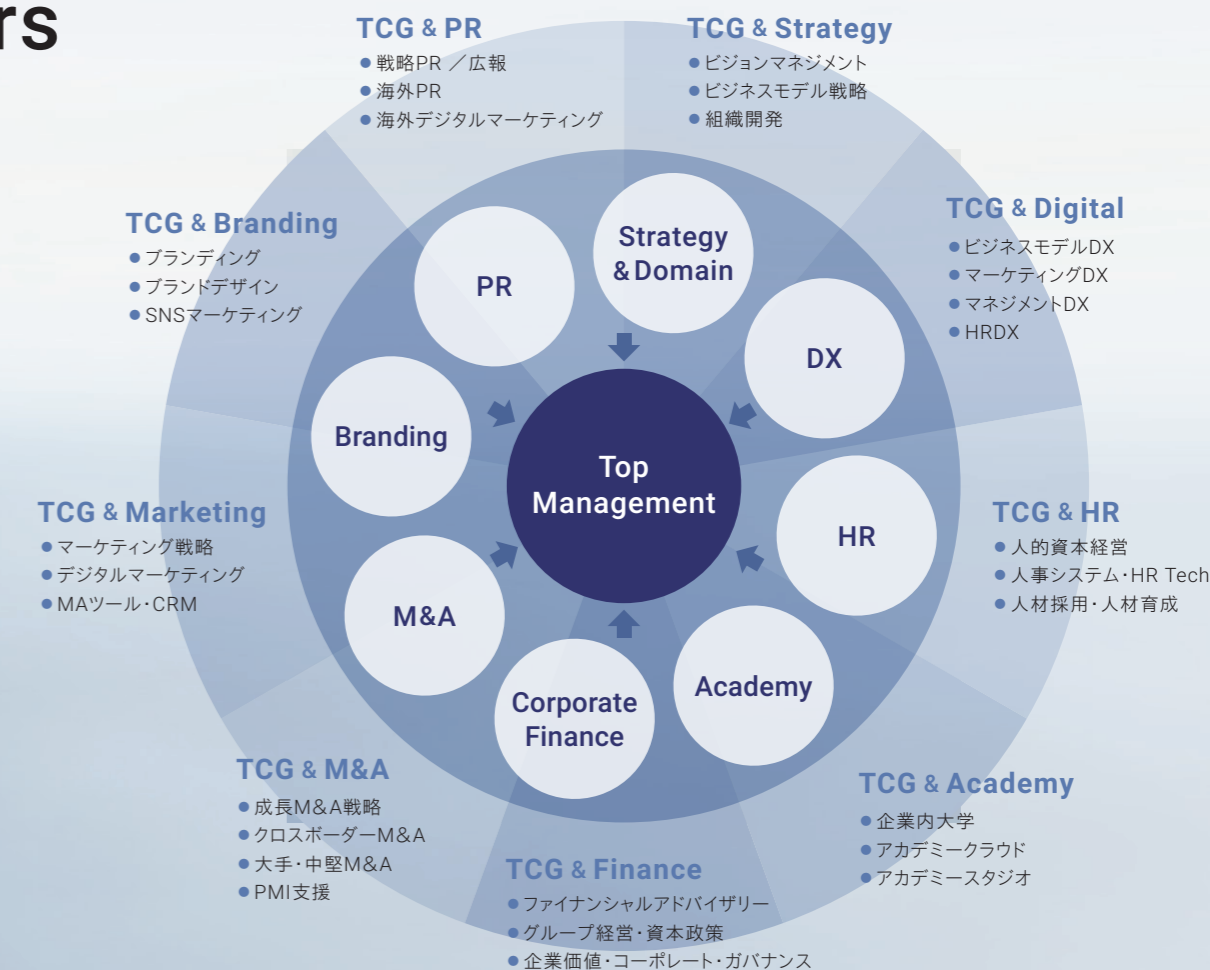
- 1 **顧客価値のあくなき追求**
顧客価値を見つめる謙虚さと強みを磨く経営
- 2 **ナンバーワン ブランド事業の創造**
ブランド事業を生み出すナンバーワン戦略モデル
- 3 **強い企業体力への意志**
経常利益率10%と実質無借金経営の財務体質
- 4 **自由闊達に開発する組織**
自己変革できるチームと開発力を発揮する組織
- 5 **事業承継の経営技術**
志(こころざし)を次代へ承継する100年経営

We are Business Doctors

トップマネジメントの経営課題を解決する
唯一無二のチームコンサルティング理論

あらゆる組織の「トップマネジメント」の課題を解決できる経営コンサルティング領域を、高い専門性と高い総合性の両方から展開。変革を実現する経営技術として、戦略、デジタル、HR、アカデミー、ファイナンス、M&A、ブランディング、PR、マーケティングなどのコンサルティングバリューを、ビジネスドクターであるプロフェッショナルコンサルタントが唯一無二のチームコンサルティングで提供してまいります。

Top Management Approach



TCG Consulting Value Chain

経営コンサルティング・バリューチェーン

ビジョン策定・M&A・DX戦略策定などの戦略コンサルティングから、実装・実行のコンサルティングまで、タナベコンサルティンググループだからこそできる唯一無二の経営コンサルティング・バリューチェーンを構築。

各分野のプロフェッショナルから顧客最適のチームを編成する「TCGチームコンサルティング」で、より本質的な課題を把握し、迅速かつ確かな解決策の提案を可能にしています。

クライアントにとってのLTV（顧客生涯価値）を最大化しながら「First Call Company」の実現を支援してまいります。



Team Consulting Value

100の課題に100の最適解を導き出すチームコンサルティングバリュー

Strategy & Domain

ドメイン戦略

- 食品・アグリ (食品製造・食品流通・フードサービス・農水畜産)
- 建設 (建設・建材・インフラ・設備・環境エネルギー)
- 住宅 (住宅・不動産)
- 製造 (化学・金属・機械・エレクトロニクス・情報通信・自動車)
- サプライチェーン&ロジスティクス (卸・物流・流通・小売)
- ライフ&サービス (BtoBサービス・BtoCサービス)
- 行政・公共サービス

中長期ビジョン

- 中長期ビジョン
- パーパス (MVV: ミッション・ビジョン・バリュー)
- 事業 (ポートフォリオ) 戦略
- グローバルビジョン
- 組織変革

ビジネスモデル戦略

- ビジネスモデルイノベーション
- マーケティング戦略
- スタートアップ戦略 (新規事業開発)
- ESG・SDGs

Digital

マーケティングDX

- マーケティングDX
- デジタルマーケティング
- ブランディングDX
- セールスDX
- マーケティングDXスクール

マネジメントDX

- IT化構想
- ERPコンサルティング
- ERPシステム設計
- ERP&オペレーションズ
- BPR&生産性改革
- マネジメントDXスクール

BtoB デジタルマーケティング

- デジタルマーケティング戦略
- デジタルマーケティング支援 (KPO)
- Webサイト構築・改善 (指名検索・検索集客・リーチ拡大・MA連携)
- BtoB広告運用
- CRM・ハウスリスト活用

ストラテジー&オペレーションズ

- DXソリューション
- 業種別DXソリューション (建設業・物流業・製造業・サービス業・商社)
- グループ(連結)経営管理DX
- アカウンティングテック
- ビジネスプラットフォーム(会計・経理BPO)

Human Resources

人的資本経営

- 戦略人事
- 人事ビジョン・人事KPI
- 人事システム(人事処遇制度)
- グループ人事システム
- 組織開発
- 人事PMI
- エンゲージメント

採用・ジョブデザイン

- ジョブデザイン
- 採用
- 採用サイト制作
- キャリア開発

HRテック

- アカデミッククラウド (スタンダード・オリジナル)
- MX=Management Experience Online (企業戦略ゲーム)
- HR KARTE (人財カルテ)

アカデミー(企業内大学)

- アカデミー(企業内大学)
- 人材育成(階層別・職種別)
- リスキリング
- FCCセミナー(階層別セミナー)

トップマネジメントプログラム

- サクセッションプラン
- グループ経営者育成プログラム
- 後継者育成プログラム
- 役員育成プログラム
- ジュニアボード
- 幹部育成プログラム

Corporate Finance

ホールディングス&グループ経営

- ホールディングス
- グループ経営
- 業績マネジメントシステム

コーポレート・ガバナンス

- コーポレートバリュー
- コーポレート・ガバナンス
- IPO支援

事業承継&事業継続

- 事業承継
- 事業継続
- 企業再生
- 海外事業戦略的再編支援

アライアンス

- 金融機関アライアンス
- 土業アライアンス

業績マネジメントシステム

- 業績先行管理システム
- グループ業績先行管理システム
- 管理会計システム
- ダッシュボードマネジメント
- アカウンティングスクール
- CFO育成プログラム

M&A

成長戦略M&A

- M&A戦略
- クロスボーダーM&A
- フィナンシャルアドバイザー
- バリュエーション&モデリング
- デューデリジェンス (DD)
- 取得価格配分 (PPA)
- PMI
- 人事PMI

事業承継M&A

- M&Aアドバイザー
- フィナンシャルアドバイザー

ベンチャー企業支援

- ベンチャー企業投資
- 経営全般サポート
- 資本政策支援
- IPO支援

Brand & PR

ブランディング

- ブランド戦略の策定・ブランド構築
- CI・VI開発
- ブランドPR
- ブランドプロモーション
- ブランドコミュニケーション
- メディア・コンテンツプロダクト
- メディアコミュニケーション
- コンテンツマーケティング
- SNSマーケティング
- クリエイティブ&デザイン
- キャンペーンプレミアム
- 店頭什器・POP
- プロモーション・コンテンツプロダクト

戦略PR

- 戦略PR・広報コンサルティング
- テレビPR
- 記者会見・イベントPR
- クロスメディアPR
- WebPR・デジタルPR
- プレスリリース作成・配信
- ブランド構築・ブランディング
- SNS運用・SNSマーケティング

海外PR

- 海外向け広報PRコンサルティング
- 海外向けプレスリリース作成・配信
- 「Global PR Wire」(独自の海外向けプレスリリース配信サービス)の運営
- 海外向けSNSマーケティング
- 海外インフルエンサー・バイラルサービス
- 海外向けWeb制作

国内・海外デジタルマーケティング

- デジタル広告戦略策定・運用支援
- オウンドメディア開発・運営
- コンテンツマーケティング運用支援
- インフォグラフィック制作
- 動画マーケティング実行支援
- インフルエンサーマーケティング実行支援
- データ分析・DMP編集
- ダッシュボード構築

Team Consulting Brand 7 Promises

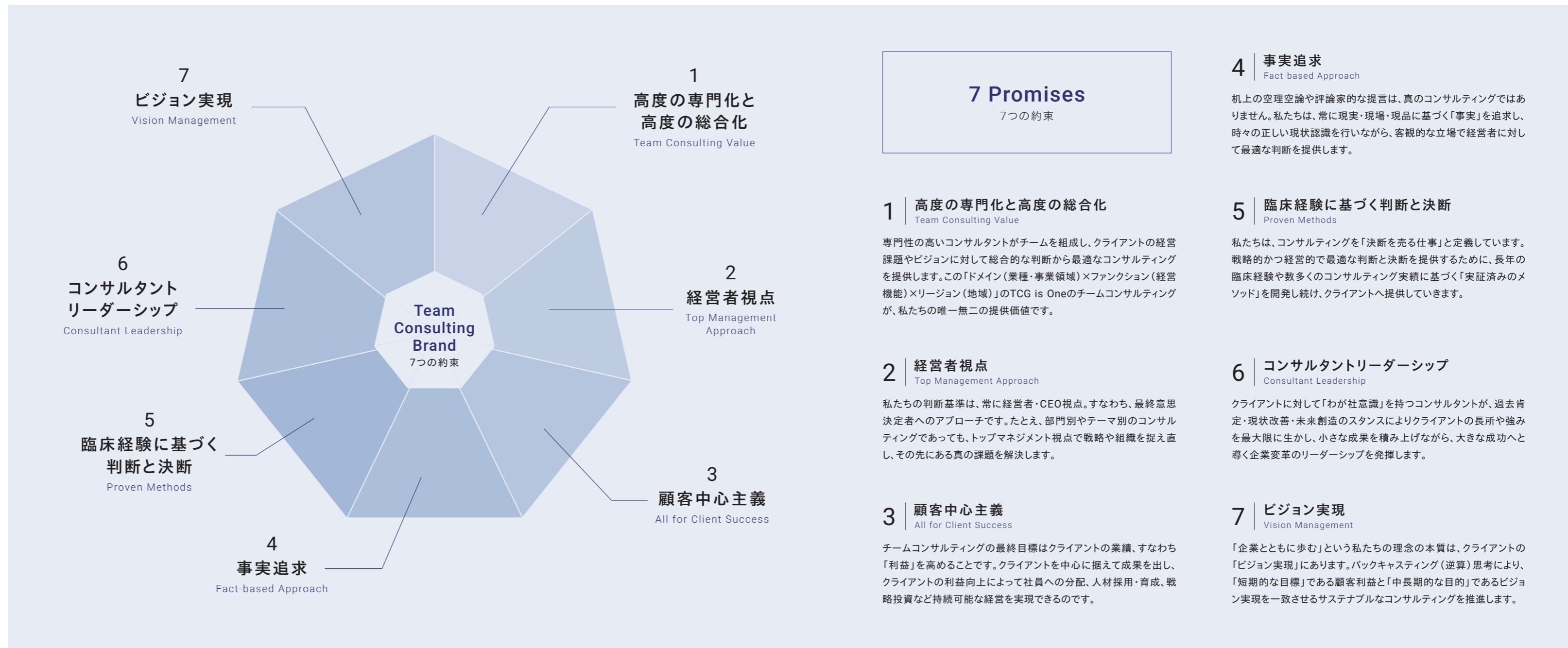
チームコンサルティング7つの約束

私たちは、ブランドとは顧客との約束と定義し、7つの約束を掲げています。創業以来の経営コンサルティングに対する取り組みと、実績から生まれたチームコンサルティングバリューやクオリティーに対する信頼と信用は、この7つの約束から生まれるのだと考えています。これらはビジネスドクターとしての姿勢でもあります。



TCBとは
(チームコンサルティングブランド)

創業以来クライアントとともに研究と臨床を重ね、磨き続けてきた「課題解決の価値を約束する信頼と安心のブランド」のこと。「変化と成長に挑む戦略パートナー」として、高度な専門知識を持つコンサルタントが顧客最適のチームを編成し、クライアントの課題解決を支援します。



Key Facts and Figures

数字で見るタナベコンサルティンググループ

日本の経営コンサルティングの
パイオニア

創業 **67** 年

株式上場
東証プライム市場上場

31 年

金融機関などの
ネットワーク数

360 社以上

全国展開主要都市
(グループ企業含む)

10 エリア

マネジメントレター会員数

14万 人以上

セミナーの
年間参加者数

9,900 人以上

総コンサルティング
実績社数

17,000 社以上

経営コンサルティング社数

10,000 社以上

マーケティング支援社数

3,600 社以上

PR・広報支援社数

2,000 社以上

M&A実績社数
(クロスボーダー含む)

700 社以上

クリエイティブ支援社数

550 社以上

BtoBデジタルマーケティング
支援社数

300 社以上

タナベコンサルティンググループ
総人員数

679 人

多彩な経営コンサルタント

戦略コンサルタント

イノベーション&テクノロジー、ビジョンマネジメント、組織開発、
SDGs、食品・アグリ、建設、サプライチェーン、ライフ&サービス、製造

101 人

HRコンサルタント

戦略人事、グループ人事システム、採用&キャリアデザイン、
人材アセスメント、タレントマネジメント、トップマネジメント、アカデミー

92 人

DX・デジタルコンサルタント

デジタルマーケティング (BtoC・BtoB)、ブランディングDX、
ERP&マネジメントDX、ストラテジー&オペレーションズ

161 人

ブランドコンサルタント

ブランド戦略の策定・ブランド構築、ブランドコミュニケーション、
CI・VI開発、コンテンツマーケティング、クリエイティブ&デザイン

56 人

コーポレートファイナンスコンサルタント

グループ経営、事業承継&資本政策、マネジメントシステム、
企業再生、グローバルファイナンス

34 人

PRコンサルタント

戦略PR・広報、クロスメディアPR、コンテンツマーケティング運用支援、
SNS運用・マーケティング、海外向けプレスリリース作成・配信

31 人

M&Aコンサルタント

グループM&A、事業承継M&A、ファイナンシャルアドバイザー、
クロスボーダーM&A、アライアンス

34 人

CRMコンサルタント

クライアントリレーション、MAツール、
データベースマーケティング、テレマーケティング

44 人

2024年4月1日現在

Division

事業紹介

Strategy & Domain

ストラテジー&ドメイン コンサルティング



業界別の専門チームが描く
成長戦略&経営計画

理念を体現するパーパス経営から、成長戦略を実装させた長期ビジョン・中期経営計画の策定、およびその実行支援まで一貫したコンサルティングを提供。またグローバル戦略や新規事業開発など成長戦略に必須の事業領域までサポートします。各業界・領域に精通した専門コンサルタントが企業の課題に応じてチームを組成し、クライアントに最適な成長戦略設計とビジネスモデル革新を支援します。専門的な知見によって、行政・公共へのコンサルティングを行い、社会課題の解決に貢献しています。

Digital

デジタル コンサルティング

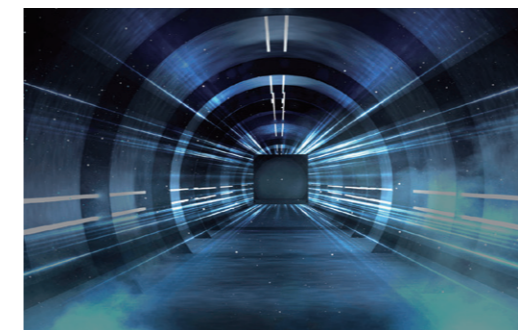


企業価値を高める
最善のDXソリューション

経営理念や中長期経営計画を実現するためのデジタル活用指針であるDXビジョンの策定から、実現に向けたシステム構想であるIT化構想～システムの実装までを、タナベコンサルティンググループ全体のDXリソースを活用し提供。テーマ別DX戦略策定から、社内外のパートナーとの連携スキーム、投資回収計画、実装に向けたRFP（提案依頼書）の作成サポート、業務改革やDXカルチャー醸成・リーダー人材育成など、企業の実情に即した課題解決策を提案し、デジタル改革を推進します。

Human Resources

HR コンサルティング



強い組織を実現する
最適な人づくり

人材ポートフォリオを定義し、「採用」「育成」「活躍」「定着」の4つをバランスよく取り入れた戦略人事を構築。豊富な事例、業種特性、各企業の理念・ビジョン・企業風土などを踏まえ、人事制度構築、アカデミー（企業内大学）設立、採用戦略構築、階層別の人材育成まで、HR専門コンサルタントが各社オリジナルのソリューションを提供します。また、人的資本経営実現に向けて、エンゲージメントサーベイ、人材適性テスト、人材バランスサーベイなどのHR KARTEを提供しています。

Corporate Finance

コーポレートファイナンス コンサルティング



CFO視点で経営者をサポートし
企業価値向上を実現

企業の成長性と持続性の両面をサポートするCFO（チーフ・ファイナンシャル・オフィサー）視点で、財務・資本・ガバナンス・マネジメントなど企業価値向上に向けて経営者をサポートします。財務戦略の立案からホールディング経営やグループ経営システム構築、事業承継、サクセッションプラン、管理会計・業績マネジメント体制構築、IPO支援などのソリューションと、それを担うCFO人材の育成研修まで、企業の成長ステージに合わせた最適なコーポレートファイナンスサービスを提供します。

M&A

M&A コンサルティング



経営を未来へつなぐ
唯一無二のM&A一貫コンサルティング

企業の存続や企業価値向上を目的とした事業承継型M&Aや、成長M&Aのサービスを提供。タナベコンサルティングとグローウィン・パートナーズの連携により、前工程であるM&A戦略構築からアドバイザリー業務・仲介業務、買収調査（DD）、統合支援（PMI）など、M&Aに関するサービスから制度構築までを一貫通貫で支援。約300社の金融機関や国内外のチャネルとの連携を通じ、規模やエリアを問わず戦略的譲渡や資本移動など、ニーズに合わせたストラクチャー設計、クロスボーダーM&Aにも対応します。

Brand & PR

ブランド & PR
コンサルティング



コミュニケーションMIXで
ブランド価値を最大化

自社の強みを生かしながら、市場・顧客などのあらゆるデータを活用し、ブランドの本質的価値をデザイン。CX(顧客体験価値)を向上させる“顧客とのコミュニケーションモデル”の設計～実行・推進までをワンストップで提供。経営課題や戦略に基づき、トレンドを掴み、リアル×デジタルを駆使したマーケティング、ブランディング、戦略PR(国内/海外)・広報、クリエイティブ&デザイン、IPコンテンツ、プロモーションツールなどの様々なコミュニケーション手法をMIXし支援します。

LAB.

戦略総合研究所



企業が100年選ばれる
戦略のヒントを提供

経営コンサルティング領域の新規事業・メソッド・コンテンツ開発、事業・エリア別マーケティング、各種Webサイトの制作、LMS(学習管理システム)プラットフォームの運営を通して、TCGのクライアントサクセスを実現。また、書籍・雑誌の出版、ナレッジマネジメント、外部パートナーとのアライアンスなど、クライアント企業にお届けする「価値創造活動」を幅広く推進。グループ戦略推進のハブとして、クライアントの成功・成長に貢献すべく研究・開発を行っています。

Region & Consulting

リージョン & コンサルティング



地域企業への戦略コンサルティングで
「地域創生」を支援

全国10地域(北海道、東北、新潟、東京、中部、北陸、大阪、中四国、九州、沖縄)にファーム(事業所)を展開。長年にわたり、プロフェッショナルコンサルタントが地域密着で活動しています。日本のリージョン経済圏の総生産は海外の一国の経済規模に匹敵するととらえると、日本と世界の地域をつなぐ「グローバル戦略」が見えてきます。今後も各地域の企業や金融機関などと連携して「地域創生」に取り組み、地域経済の成長・発展を支える経営者のリーダーシップを支援します。

Office Network

拠点情報

タナベコンサルティンググループの持つ国内外のネットワークで、顧客企業に合った海外展開をトータルでご支援します。

全国展開・地域密着

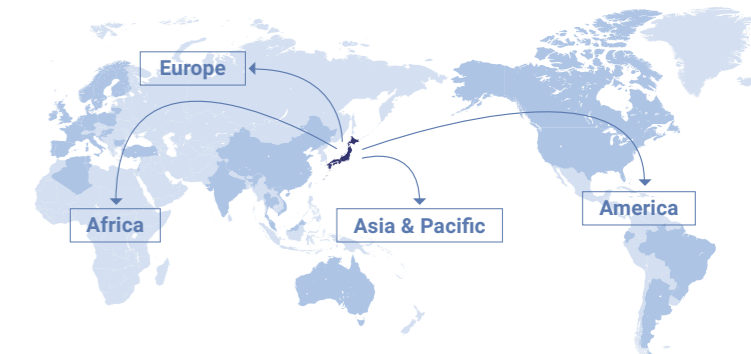
主な海外拠点ネットワーク

株式会社タナベコンサルティング

- 東京本社
- 北海道支社(札幌)
- 大阪本社
- 東北支社(仙台)
- 中部本部(名古屋)
- 新潟支社(新潟)
- 九州本部(福岡)
- 北陸支社(金沢)
- 中四国支社(広島)
- 沖縄支社(那覇)

グループ会社

- 株式会社リーディング・ソリューション(東京)
- グローウィン・パートナーズ株式会社(東京)
- 株式会社ジェイスリー(東京)
- 株式会社カーツメディアワークス(東京)



Europe

- Belgium
- Bulgaria
- Croatia
- Denmark
- Finland
- France
- Germany
- Hungary
- Ireland
- Israel
- Italy
- Lithuania
- Netherlands
- Norway
- Poland
- Portugal
- Spain
- Sweden
- Turkey
- UK

Africa

- Algeria
- Tunisia

Asia & Pacific

- Australia
- China
- Hong Kong
- India
- Japan
- Malaysia
- Singapore
- Thailand
- Vietnam

Americas

- Argentina
- Brazil
- Canada
- Ecuador
- USA

Tanabe History

沿革

「日本にも企業を救う仕事が必要だ」——日本における経営コンサルティングのパイオニア。

タナベコンサルティンググループの歴史は、1957年に京都で創業した「田辺経営相談所」から始まりました。

企業繁栄のパートナーとして歩んできた道を、これからも変わることなく歩み続けます。

1957 ▶ 1987 [創業～30周年／昭和期]



「田辺経営相談所」創業（1957）

1957年10月16日、ファウンダー田辺昇一は、以前に勤めていた会社の倒産をきっかけに日本企業の将来を憂い、「会社を救う」ことを使命とした「田辺経営相談所」を開業。会社を救う医師「ビジネスドクター」、今で言う「経営コンサルタント」が日本で誕生しました。「コンサルティング」という言葉が通用しなかった“モノ不足”の時代に、コンサルティングビジネスという“コト”の価値で、社会を救おうとしたその志こそが、タナベコンサルティンググループのルーツであり、原点です。



1957 (昭和32年)	<ul style="list-style-type: none"> ● 10月16日「田辺経営相談所」創業（旧 日本信託銀行京都支店ビル内）
1958 (昭和33年)	<ul style="list-style-type: none"> ● 第1回重役教室開講（イーグルクラブの前身）
1959 (昭和34年)	<ul style="list-style-type: none"> ● 経営戦略セミナー開講 ● 会員組織「イーグルクラブ」発足 ● ビジネス手帳「ブルーダイアリー」販売開始
1960 (昭和35年)	<ul style="list-style-type: none"> ● 大阪事務所開設
1961 (昭和36年)	<ul style="list-style-type: none"> ● 会員情報誌『経営速報』を創刊（後に『経営視座』） ● 東京事務所開設
1963 (昭和38年)	<ul style="list-style-type: none"> ● 法人に改組 ● 会員情報誌『EC会報』を創刊（後に『DECIDE』） ● 第1回社長教室開講
1966 (昭和41年)	<ul style="list-style-type: none"> ● 北海道営業所開設（現 北海道支社）

1967 (昭和42年)	<ul style="list-style-type: none"> ● 商号を株式会社田辺経営に変更
1968 (昭和43年)	<ul style="list-style-type: none"> ● 九州営業所開設（現 九州本部）
1970 (昭和45年)	<ul style="list-style-type: none"> ● 会員情報誌『実践着眼』を創刊（後に『コンサルタントアイ』） ● 中部支社開設（現 中部本部） ● 広島営業所開設（現 中四国支社）
1971 (昭和46年)	<ul style="list-style-type: none"> ● 大阪市東区（現 中央区）北浜に本社を移転
1972 (昭和47年)	<ul style="list-style-type: none"> ● 幹部候補生スクール開講
1974 (昭和49年)	<ul style="list-style-type: none"> ● 東北支社開設
1976 (昭和51年)	<ul style="list-style-type: none"> ● 新潟支社開設
1977 (昭和52年)	<ul style="list-style-type: none"> ● 北陸支社開設
1980 (昭和55年)	<ul style="list-style-type: none"> ● 大阪府吹田市江の木町に本社を移転
1985 (昭和60年)	<ul style="list-style-type: none"> ● 沖縄支社開設
1986 (昭和61年)	<ul style="list-style-type: none"> ● 商号を株式会社タナベ経営に変更

1988 ▶ 2017 [～60周年／平成期]



東京証券取引所市場第一部銘柄に指定（2016）

2016年9月28日、東証一部銘柄に指定され、東証一部市場に上場するコンサルティングファームで最も歴史ある会社となりました。（現在は、東証プライム市場に上場）



イーグルクラブから「FCCアカデミー」へ（2017）

1959年に発足した経営者たちの勉強会会員組織「イーグルクラブ」は、リーダーシップを育てる「企業内大学（アカデミー）」へ進化しました。

1993 (平成5年)	<ul style="list-style-type: none"> ● 株式を店頭登録
2004 (平成16年)	<ul style="list-style-type: none"> ● ジャスダック証券取引所に上場
2008 (平成20年)	<ul style="list-style-type: none"> ● 大阪市淀川区宮原に本社を移転
2015 (平成27年)	<ul style="list-style-type: none"> ● 会員情報誌『経営視座』『DECIDE』『コンサルタントアイ』を統合し、『FCC REVIEW』を新装刊（現『TCG REVIEW』）
2016 (平成28年)	<ul style="list-style-type: none"> ● 東京証券取引所市場第二部へ市場変更 ● 東京証券取引所市場第一部銘柄に指定
2017 (平成29年)	<ul style="list-style-type: none"> ● 東京本社設置（2本社制） ● イーグルクラブ会員からFCCアカデミー会員へ移行

2019～ [令和期]

2019 (令和元年)	<ul style="list-style-type: none"> ● 株式会社リーディング・ソリューションをグループ化
2021 (令和3年)	<ul style="list-style-type: none"> ● グローウィン・パートナーズ株式会社をグループ化 ● 株式会社ジェイスリーをグループ化
2022 (令和4年)	<ul style="list-style-type: none"> ● 東京証券取引所プライム市場へ移行 ● 純粋持株会社体制へ移行 ● 株式会社タナベコンサルティング 設立 ● 商号を株式会社タナベコンサルティンググループに変更
2023 (令和5年)	<ul style="list-style-type: none"> ● 株式会社カーツメディアワークスをグループ化

Corporate Key Facts

私たちの取り組みと認定

TCGアカデミー（企業内大学） —プロフェッショナル人材を養成



「プロフェッショナルは何を学ぶべきか」の視点で開発された企業内大学です。理論と実践、リアル×クラウド×キャリアサポートが融合した「TCGアカデミー」でプロフェッショナル人材を養成し、社員の早期戦力化を実現。学び方、働き方、生産性をアップデートし続けています。

GROUP JUNIOR BOARD

—ビジョン実現に向けた次世代リーダーシップを育成・発揮



ビジョン実現に向けたリーダーシップの育成と発揮を目的に、組織の幅広い階層や立場の社員でチームを組成。次世代人材の活躍の場として、各テーマで「会社のありべき姿」を描き、経営層に提言。「ともに創る意識」を持ってビジョンマネジメントを推進しています。

Smart DX

—全社コーポレート業務のデジタル化の推進活動



経済産業省が定めるDX認定制度に基づき「DX認定事業者」として認定されました。ERPシステムの導入・運用、契約書電子化システム、請求書受領システム、旅費精算電子化アプリを導入し、業務効率化、テレワーク環境の整備、ナレッジの活用を推進しています。

健康経営優良法人2024（大規模法人部門）に認定



経済産業省・日本健康会議が選定する「健康経営優良法人2024（大規模法人部門）」に認定されました。ワークライフバランスの推進、健康推進体制の充実、メンタルヘルスケアに向けた取り組み、コミュニケーションの活性化によるエンゲージメント向上などが評価されています。

D&I（ダイバーシティ&インクルージョン）の取り組み



組織横断のメンバーでD&I委員会を立ち上げ、専門部署と連携し、働き方の選択ができる制度やコミュニケーションを支援する制度の策定など、「多様な個性を互いに尊重し活躍することができる職場環境・風土づくり」に取り組んでいます。

TCG REVIEW

—経営改革のヒントを届ける唯一無二のメディア



TCGのプロフェッショナルが経営改革のヒントを届ける唯一無二のメディアとして、ビジネス誌『TCG REVIEW（タナベコンサルティンググループ・レビュー）』を発刊。いつでも、どこでも、誰もが実践マネジメントを学べるオープンなプラットフォームとしてメディア（Web）も公開しています。

Corporate Profile

会社概要

株式会社タナベコンサルティンググループ

〈概要〉	
社名	株式会社タナベコンサルティンググループ TANABE CONSULTING GROUP CO.,LTD.
所在地	〈東京本社〉 東京都千代田区丸の内1-8-2 鉄鋼ビルディング9F 〈大阪本社〉 大阪市淀川区宮原3-3-41
創業	1957年10月16日
設立	1963年4月1日
資本金	17億72百万円
代表者	代表取締役社長 若松 孝彦
総人員数	679人（グループ全体）※2024年4月1日現在
売上高（連結）	117億59百万円（2023年3月期）
営業利益（連結）	11億52百万円（2023年3月期）
上場証券取引所	東京証券取引所プライム市場

〈役員一覧〉			
代表取締役社長	若松 孝彦	社外取締役	市田 龍
取締役副社長	長尾 吉邦	社外取締役	神原 浩
専務取締役	南川 典大	社外取締役	井村 牧
専務取締役	藁田 勝		
常務取締役	松永 匡弘		

株式会社タナベコンサルティング

〈事業所一覧〉	
本社	
東京本社	東京都千代田区丸の内1-8-2 鉄鋼ビルディング9F
大阪本社	大阪市淀川区宮原3-3-41
本部	
中部本部	名古屋市中村区名駅3-28-12 大名古屋ビルヂング 24F
九州本部	福岡市博多区博多駅中央街8-1 JRJP博多ビル 8F
支社	
北海道支社	札幌市中央区北5条西2-5 JRタワーオフィスプラザさっぽろ 11F
東北支社	仙台市青葉区一番町1-9-1 仙台トラストタワー 15F
新潟支社	新潟市中央区東大通1-4-1 マルタケビル 2F
北陸支社	金沢市昭和町16-1 ヴィサージュ 5F
中四国支社	広島市南区松原町2-62 広島JPビルディング7F
沖縄支社	那覇市久茂地1-12-12 ニッセイ那覇センタービル 10F

〈役員一覧〉			
代表取締役社長	若松 孝彦	取締役	島田 憲佳
取締役副社長	長尾 吉邦	取締役	川本 喜浩
専務取締役	南川 典大	取締役	飯田 和之
専務取締役	藁田 勝	取締役	竹内 建一郎
専務取締役	奥村 格	取締役	山本 剛史
常務取締役	中村 敏之	取締役	村上 幸一
常務取締役	松永 匡弘	監査役	市田 龍
取締役	仲宗根 政則		

株式会社リーディング・ソリューション

東京都千代田区丸の内3-4-1 新国際ビル 4F	
〈役員一覧〉	代表取締役 中田 義将
	取締役 石田 修一
	取締役 月田 幸穂

グローウィン・パートナーズ株式会社

東京都千代田区紀尾井町1-3 東京ガーデンテラス紀尾井町 紀尾井タワー 14F	
〈役員一覧〉	代表取締役 佐野 哲哉
	取締役 石原 弘貴
	取締役 大竹 啓介

株式会社ジェイスリー

東京都港区西新橋2-11-6 ニュー西新橋ビル 7F	
〈役員一覧〉	代表取締役 足立 功治
	取締役 中川 桜

株式会社カーツメディアワークス

東京都渋谷区千駄ヶ谷5-27-5 リンクススクエア新宿 16F	
〈役員一覧〉	代表取締役 村上 崇
	取締役 石黒 孝昇